

Diagnostic maladie des poissons

Dactycid

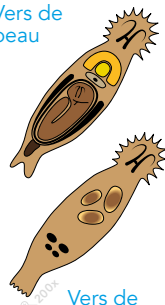
Est efficace contre les vers internes et externes, tels les Nématodes, les vers de la peau (Gyrodactylus) et des branchies (Dactylogyrus). La plupart des vers ne sont perceptibles qu'au microscope, même si certains vers intestinaux peuvent pendre hors de l'anus.

Suffisant pour:

100 ML = 500 L | 1.000 ML = 5.000 L



Vers de peau



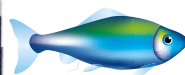
Vers de branchies

Flagellex

Est efficace contre les flagellats, connus également sous le nom de maladie des trous. Les symptômes en sont entre autres une défécation transparente qui reste suspendue à l'anus, un manque d'appétit et, à un stade avancé, des trous au niveau de la tête et même du corps.

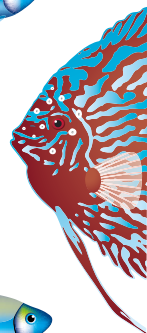
Suffisant pour:

100 ML = 500 L | 1.000 ML = 5.000 L



Défécations transparentes

Maladie des trous

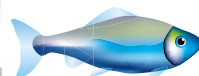


Alparex

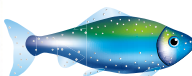
Est efficace contre les parasites invisibles comme Ichtyobodo, Chilodinella et Trichodina qui sont à l'origine d'un voile blanchâtre sur les poissons. Alparex agit aussi contre la maladie des points blancs causée par les Ichtyo.

Suffisant pour:

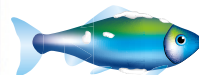
100 ML = 500 L | 1.000 ML = 5.000 L



Parasites invisibles

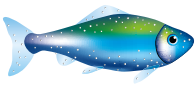


Maladie des points blanc



Champignons

Les poissons peuvent devenir malades pour différentes raisons. Souvent à cause de la qualité d'eau ou suite à l'introduction de nouveaux poissons. Il est important de reconnaître une maladie le plus vite possible. Tout d'abord testez l'eau du aquarium.



Maladie des points blanc



Champignons



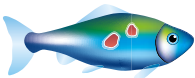
Femsee

Est efficace contre les points blancs et les champignons. La maladie des points blancs est reconnaissable à de petits points blancs répandus sur la tête et tout le corps. Les champignons apparaissent comme des touffes de coton variant du blanc au vert.

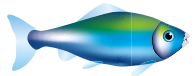
Suffisant pour:
100 ML = 500 L | 1.000 ML = 5.000 L



Pourriture des nageoires



Ulcères



Moussures de la bouche



Bactyfec

Est efficace contre les infections bactériennes, comme la pourriture des nageoires, pourriture des branchies, moisissures de la bouche, hydropisie et ulcères.

Suffisant pour:
100 ML = 500 L | 1.000 ML = 5.000 L